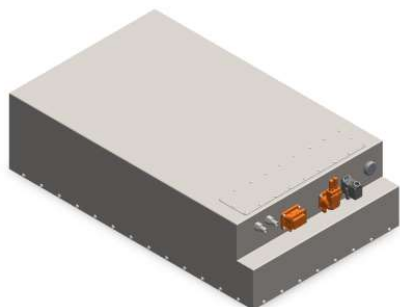


EN044BW66K666V102AhNMC

Bateria litowo-jonowa 66,7 kWh



Informacje o produkcie:

Wysokonapięciowa bateria litowo-jonowa bazuje na wydajnych ogniwach w technologii NMC zapewniających dużą moc i trwałość. Niska masa oraz wysoka wydajność umożliwiają użycie baterii do zasilania łodzi, jachtów i pojazdów wolnobieżnych. Bateria wyposażona jest w system zarządzania baterią BMS, który pozwala użytkownikowi obsługiwać baterię bezobsługowo oraz sprawdzać jej parametry za pomocą przygotowanych kanałów komunikacji – w tym również Bluetooth.

Specyfikacja:

	Parametry		Jednostka	Wartość
Parametry podstawowe	Napięcie nominalne		V	666
	Napięcie maksymalne		V	765
	Napięcie minimalne		V	540
	Pojemność nominalna		Ah	102
	Ilość energii		kWh	66,7
	Prąd ładowania/rozładowania		A	100
	Moc nominalna		kW	66,7
	Moc maksymalna		kW	150
	Maksymalny prąd ładowania		A	255 (30s)
	Maksymalny prąd rozładowania		A	255 (30s)
	Ilość cykli			≥4000
Warunki pracy	Temperatura użytkownika	ładowanie	°C	0 – 45
		rozładowanie		-20 ~ +55
	Odporność środowiskowa			IP65
	Wilgotność		%	95
Parametry mechaniczne	Długość		mm	1370
	Szerokość		mm	820
	Wysokość		mm	380
	Masa		kg	500
	Złącze mocy		Amphenol	

* producent zastrzega sobie prawa do wprowadzania zmian parametrów oraz wyglądu produktu