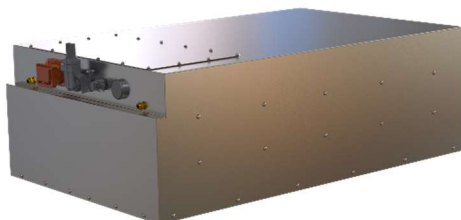


# EN057BW100K666V153AHNMC

Bateria litowo-jonowa 100 kWh

## Informacja o produkcie:



Wysokonapięciowa bateria litowo-jonowa bazuje na wydajnych ogniwach w technologii NMC zapewniających dużą moc i trwałość. Niska masa oraz wysoka wydajność umożliwiają użycie baterii do zasilania autobusów oraz aut ciężarowych. Bateria wyposażona jest w system zarządzania

baterią BMS, który pozwala użytkować baterię bezobsługowo oraz sprawdzać jej parametry za pomocą przygotowanych magistrali CAN lub aplikacji sieciowej.

## Specyfikacja:

	Parametry		Jednostka	Wartość
Parametry podstawowe	Napięcie nominalne		V	666
	Napięcie maksymalne		V	756
	Napięcie minimalne		V	520
	Pojemność nominalna		Ah	153
	Ilość energii		kWh	100
	Prąd ładowania/rozładowania		A	150
	Moc nominalna		kW	100
	Moc maksymalna		kW	170
	Maksymalny prąd ładowania		A	255 (30s)
	Maksymalny prąd rozładowania		A	255 (30s)
	Ilość cykli			≥ 4000
Warunki pracy	Temperatura użytkowania	ładowanie	°C	0 ~ +45
		rozładowanie		-20 ~ +55
	Odporność środowiskowa			IP65
Wilgotność		%	90	
Parametry mechaniczne	Długość		mm	1336
	Szerokość		mm	810
	Wysokość		mm	430
	Masa		kg	560
	Złącze mocy		Amphenol HVC2P80MV118	

\* producent zastrzega sobie prawa do wprowadzania zmian parametrów oraz wyglądu produktu