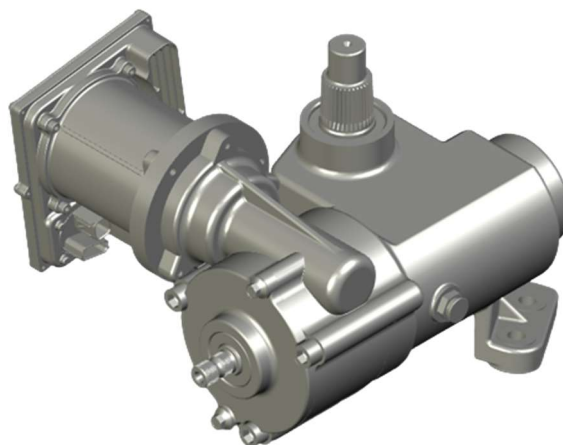


ENxxxEPS1100

Przekładnia kierownicza z elektrycznym wspomaganiem 1100 Nm



Informacje o produkcie:

Przekładnia nie może być stosowana w pojazdach, których nośność przekracza zakres projektowy. Zalecany maksymalny kąt wychylenia wahacza to 40°.

Funkcjonalności:

- Moc znamionowa 850 W
- Maksymalny moment silnika to 7 Nm
- Poziom ochrony IP67
- Napięcie znamionowe 24 V
- Prąd znamionowy od 0 do 80 A
- Układ wyposażony w bezpiecznik 80A

Specyfikacja techniczna:

Parametr		Wartość
Napięcie znamionowe	V	24 ± 1
Prąd znamionowy	A	0 – 80
Moc znamionowa	W	850
Przełożenie	-	20,42
Maksymalny wyjściowy moment obrotowy układu kierowniczego	Nm	1100 ± 100
Maks. liczba obrotów wałka wyjściowego	-	5,17
Moment wejściowy	Nm	5-8
Maksymalny moment silnika	Nm	7,0
Zakres temperatury pracy	°C	-40 ~ +85
Maks. Kąt wychylenia wahacza	°	45,5
Rodzaj śruby	Lewoskrętna	
Poziom ochrony	IP67	

*producent zastrzega sobie prawo do zmiany wyglądu i parametrów produktu